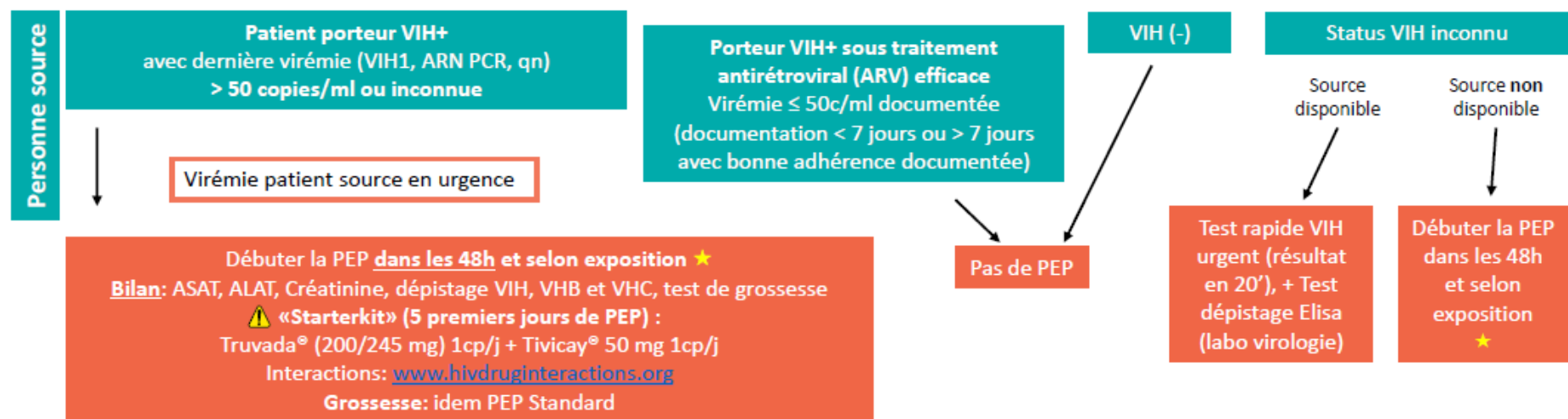
 HUG Hôpitaux Universitaires Genève	Référentiel institutionnel médico-soignant	Référence : HUG_000001102
	Approbateur : BLONDON Katherine	Version n° 1.0
Protocole clinique : Prise en charge d'un accident d'exposition au sang (AES) - VIH		
Processus : Prise en charge du patient	Sous-processus : Prise en charge médico-soignante	Approuvé le 10/04/2024

Prophylaxie Post Exposition (PEP) – exposition non professionnelle - VIH



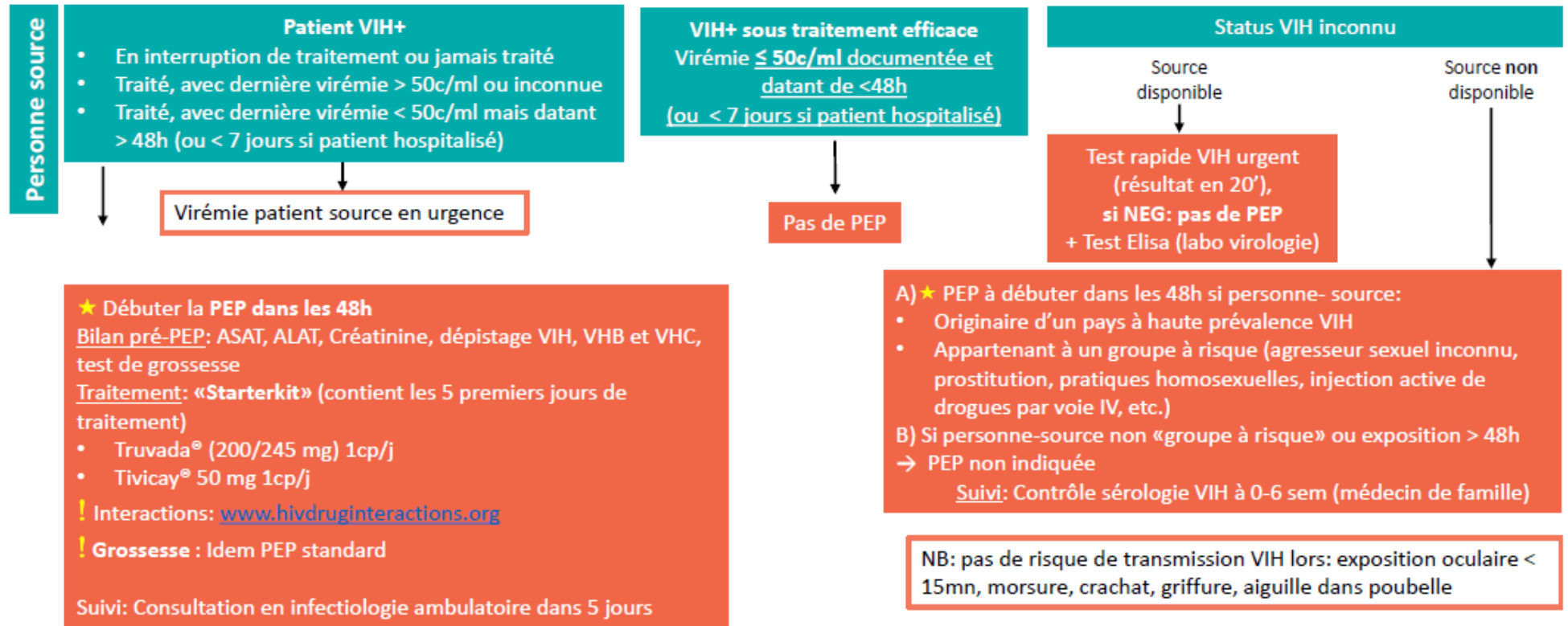
★	Source status VIH inconnu	Source VIH (+), virémie > 50 copies	Source VIH (+), sous traitement antirétroviral efficace et virémie < 50 copies documentées (AES professionnel: documentation < 7 jours)
Rapport anal	PEP	PEP	Non
Rapport vaginal	PEP	PEP	Non
Fellation avec sperme dans la bouche	Non	PEP	Non
Exposition oculaire < 15mn, morsure, crachat, griffure, aiguille dans poubelle	Non	Non	Non

Réf: Forum med Suisse 2014; 14(8): 151-153

⚠ Les contre-indications à prescrire un starter kit sont exceptionnelles. Pour toute PEP débutée, veuillez ouvrir dans PRESCO une « demande de consultation de maladie infectieuse », en choisissant comme site destinataire « CAS/PEP ». Il est important que les coordonnées de la personne exposée (numéro de téléphone et mail) soient vérifiées et mises à jour dans DPA et/ou soient mentionnées dans la demande. Recommander également au patient de recontacter le secrétariat de maladies infectieuses s'il n'a pas été recontacté dans les 72h qui suivent la consultation (infectiologie.ambulatoire@hcuqe.ch ou par téléphone: 022 372 96 17).

Garde VIH jours ouvrables de 08h00 – 18h00 au 079 55 34 656. En cas de viol, cf protocole dédié.

Prise en charge lors d'accident professionnel – exposition sang ou liquide biologique (AES) - VIH



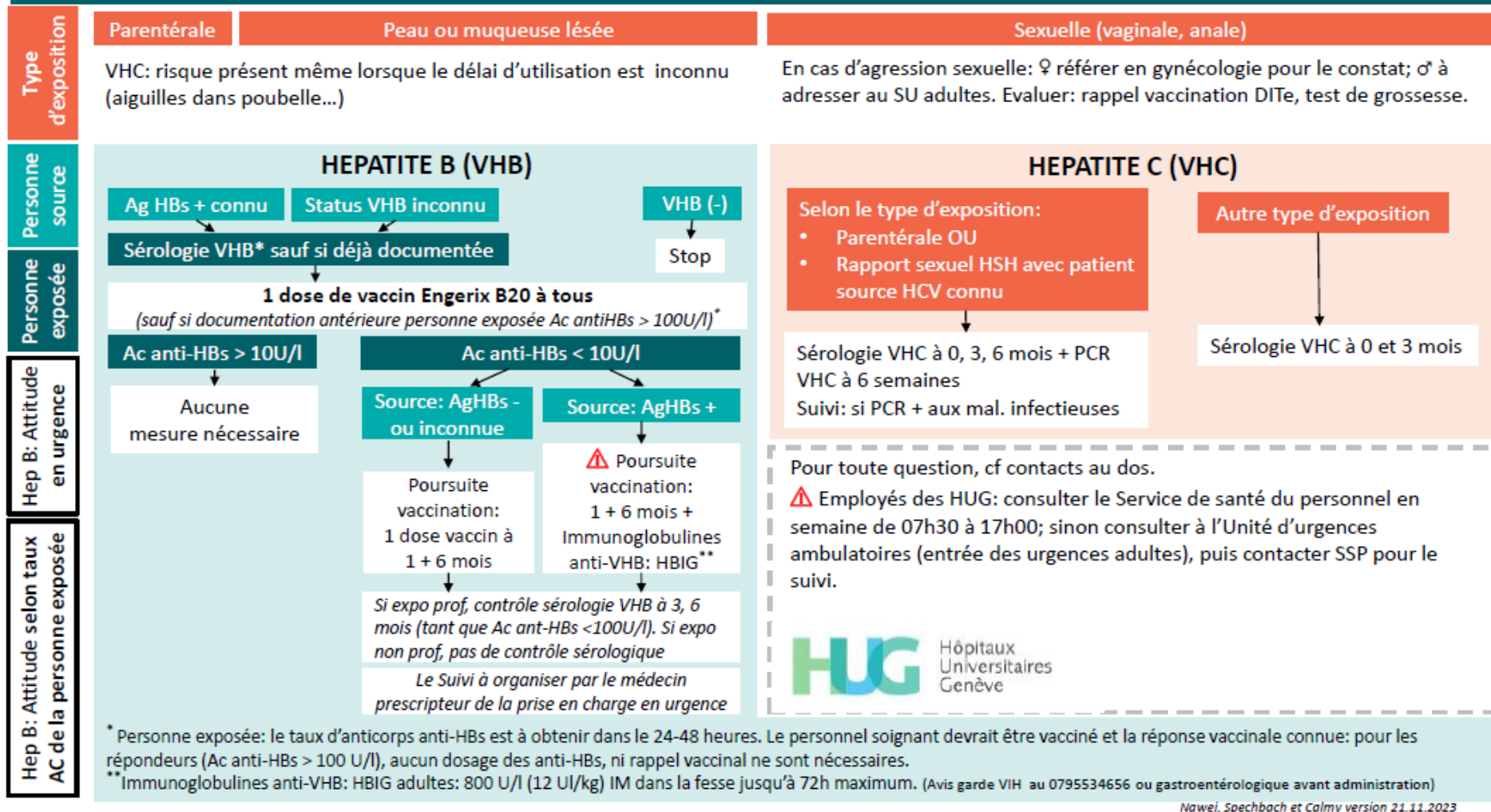
Si PEP débutée: veuillez ouvrir dans PRESCO une « demande de consultation de maladie infectieuse », en choisissant comme site destinataire «CAS/PEP». Il est important que les coordonnées de la personne exposée (numéro de téléphone et mail) soient vérifiées et mises à jour dans DPA et/ou soient mentionnées dans la demande. Recommander également au patient de recontacter le secrétariat de maladies infectieuses s'il n'a pas été recontacté dans les 72h qui suivent la consultation (infectiologie.ambulatoire@hcuge.ch ou par téléphone: 022 372 96 17)

⚠ En cas de doute sur l'indication: Les contre-indications à prescrire un Starterkit sont exceptionnelles; prévoir RDV en infectiologie pour ré-évaluation de l'indication dans les 5 jours. Pour toute question, contacter la garde VIH jours ouvrables de 08h00 – 18h00 au 079 55 34 656.

Employés des HUG: jours ouvrables 07h30 – 17h00 appeler les Service de santé du personnel (SSP) au 022 37 26 050 et organiser le suivi à leur consultation. Hors heures ouvrables, consultation aux urgences ambulatoires (urgences adultes) et suivi au SSP, toujours les avertir des AES professionnels (voir page suivante).

Nawej, Spechbach et Calmy version 21.11.2023

Prise en charge en cas d'accident-exposition sang ou liquide biologique (AES) VHB et VHC



Nawej, Spechbach et Calmy version 21.11.2023

Personnes rédactrices

SPECHBACH Hervé, médecin adjoint responsable d'unité, service de médecine de premier recours

NAWEJ Tshikung Olivier, médecin chef de clinique, service des maladies infectieuses

CALMY Alexandra, Directrice de centre, service des maladies infectieuses

Personnes relectrices et validatrices

Référentiel médico-soignant (RMS)

Cette procédure est placée sous la responsabilité de la Direction des soins et de la Direction médicale et qualité des HUG. Elle s'adresse à tous les professionnels et professionnelles de la santé travaillant aux HUG et, à titre informatif, au public dans un souci de partage de connaissances.

Les HUG déclinent expressément toute responsabilité en cas d'utilisation inappropriée ou illicite de ce document hors des HUG.